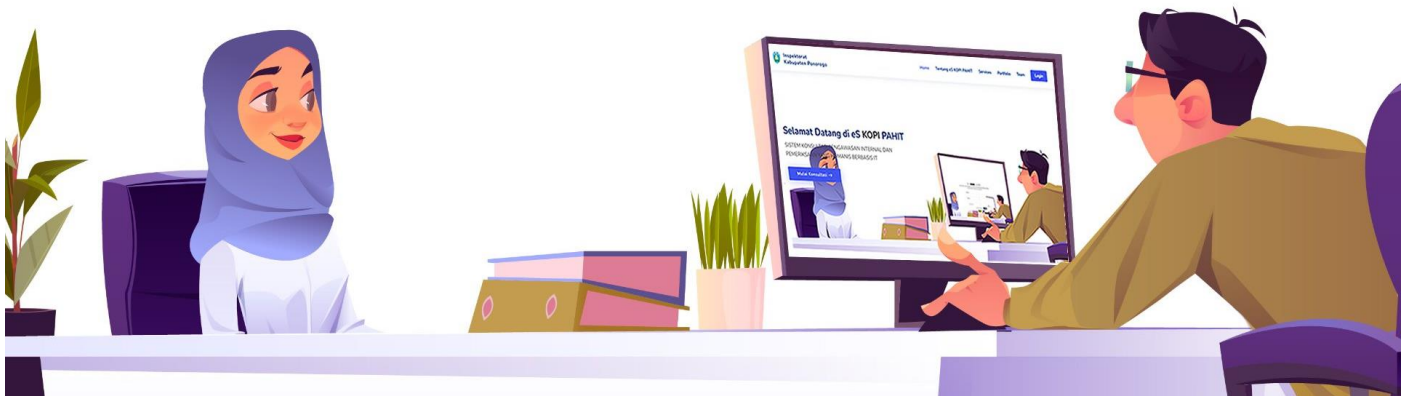




Panduan Penggunaan

es KOPI PAHIT

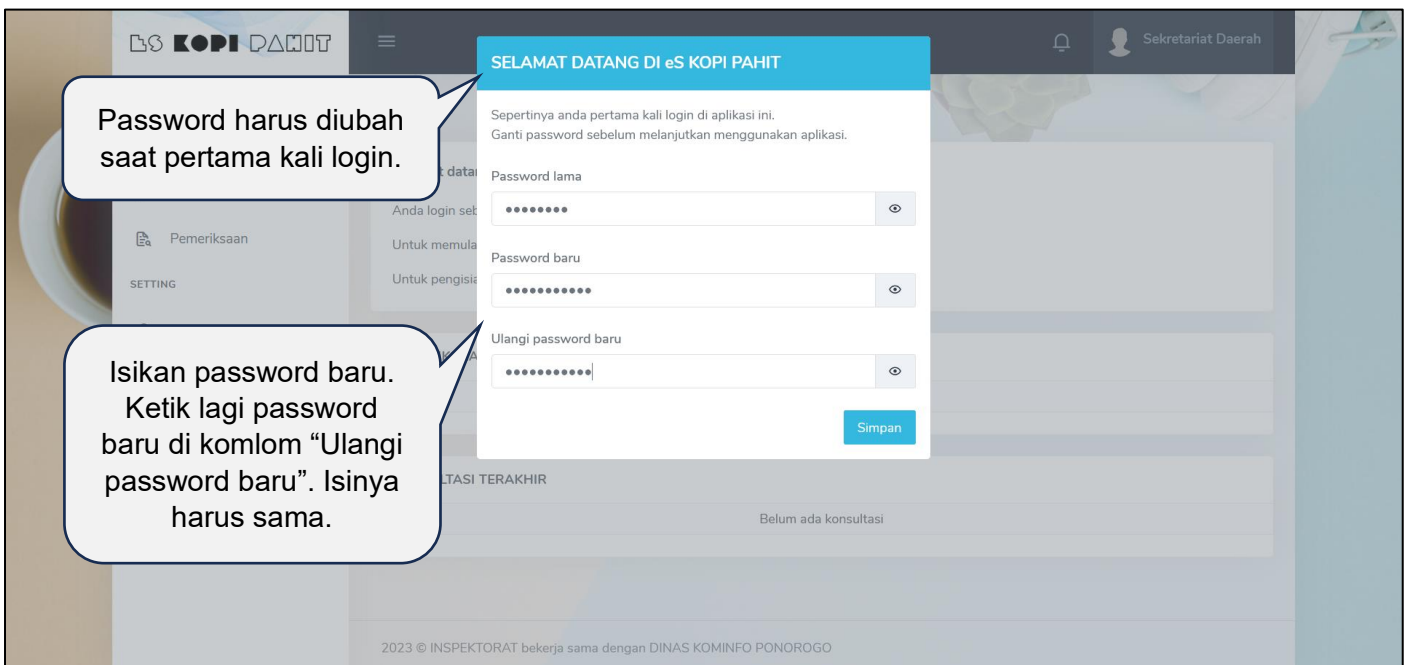
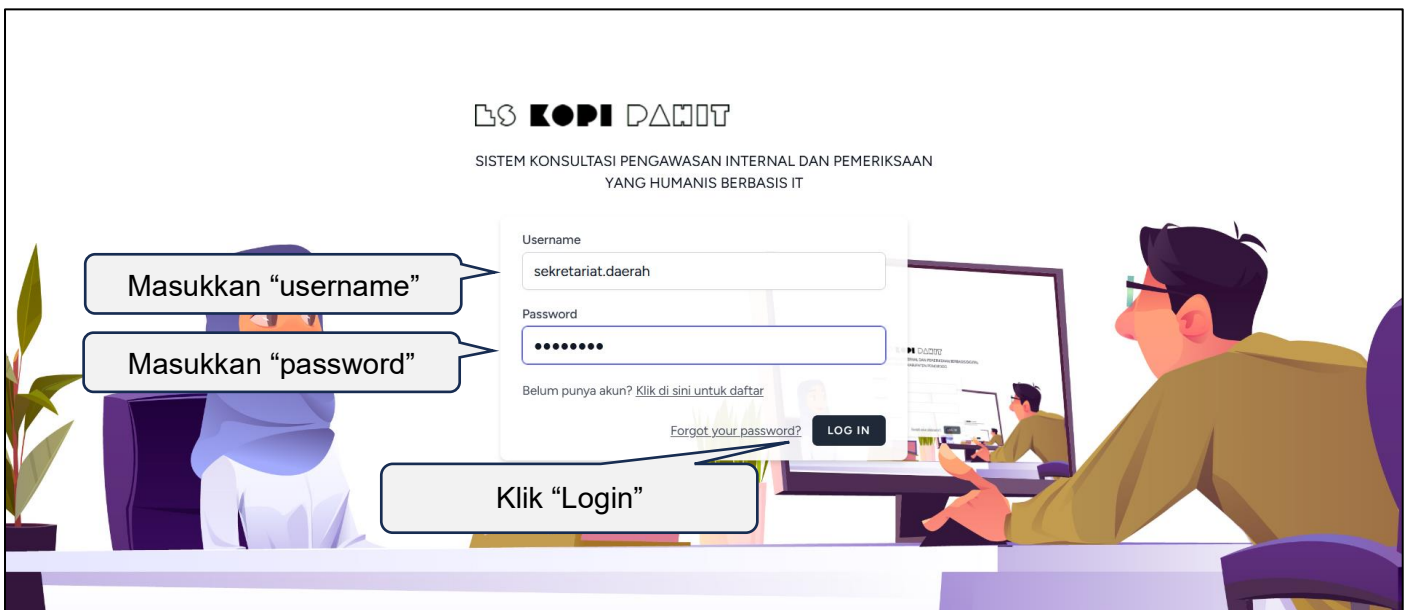
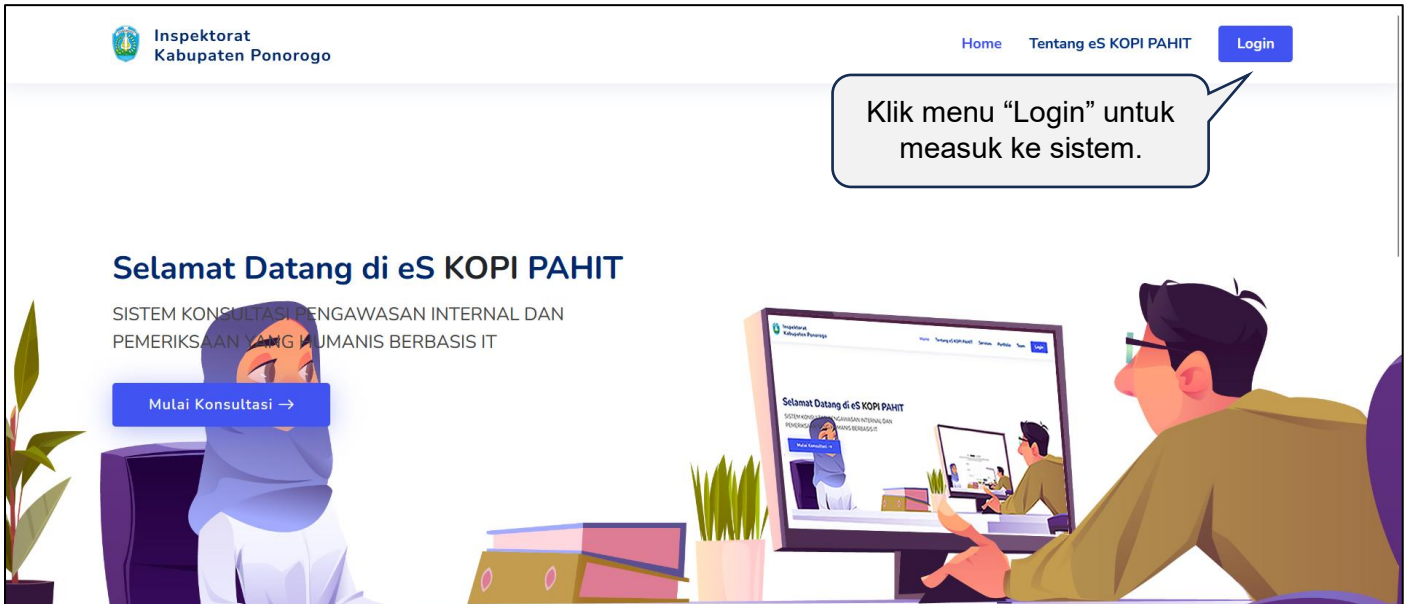
Sistem Konsultasi Pengawasan Internal dan
Pemeriksaan yang Humanis Berbasis IT



DAFTAR ISI

| | |
|------------------|----|
| DAFTAR ISI | 2 |
| MENU PEMERIKSAAN | 3 |
| MENU KONSULTASI | 14 |
| MENU DAFTAR AKUN | 18 |

MENU PEMERIKSAAN



SELAMAT DATANG DI eS KOPI PAHIT

Sepertinya anda pertama kali login di aplikasi ini.
Ganti password sebelum melanjutkan menggunakan aplikasi.

Password lama
••••••••

Password baru
sekretariat

Ulangi password baru
sekretariat

Simpan

Klik tombol mata untuk menampilkan password yang diisikan.

SELAMAT DATANG DI eS KOPI PAHIT

Sepertinya anda pertama kali login di aplikasi ini.
Silahkan update data diri sebelum melanjutkan menggunakan aplikasi.

Nama lengkap
Sekretariat Daerah

Alamat email
Alamat email...

Pekerjaan
Admin Perangkat Daerah

Asal / organisasi / perangkat daerah
SEKRETARIAT DAERAH

Alamat
Alamat...

Nomor HP/WA
Nomor HP...

Simpan

Semua kolom WAJIB diisi ketika pertama kali masuk / login.

SELAMAT DATANG DI eS KOPI PAHIT

Sepertinya anda pertama kali login di aplikasi ini.
Silahkan update data diri sebelum melanjutkan menggunakan aplikasi.

Nama lengkap
Sekretariat Daerah ✓

Alamat email
Alamat email... ❌
Email tidak boleh kosong

Pekerjaan
Admin Perangkat Daerah ✓

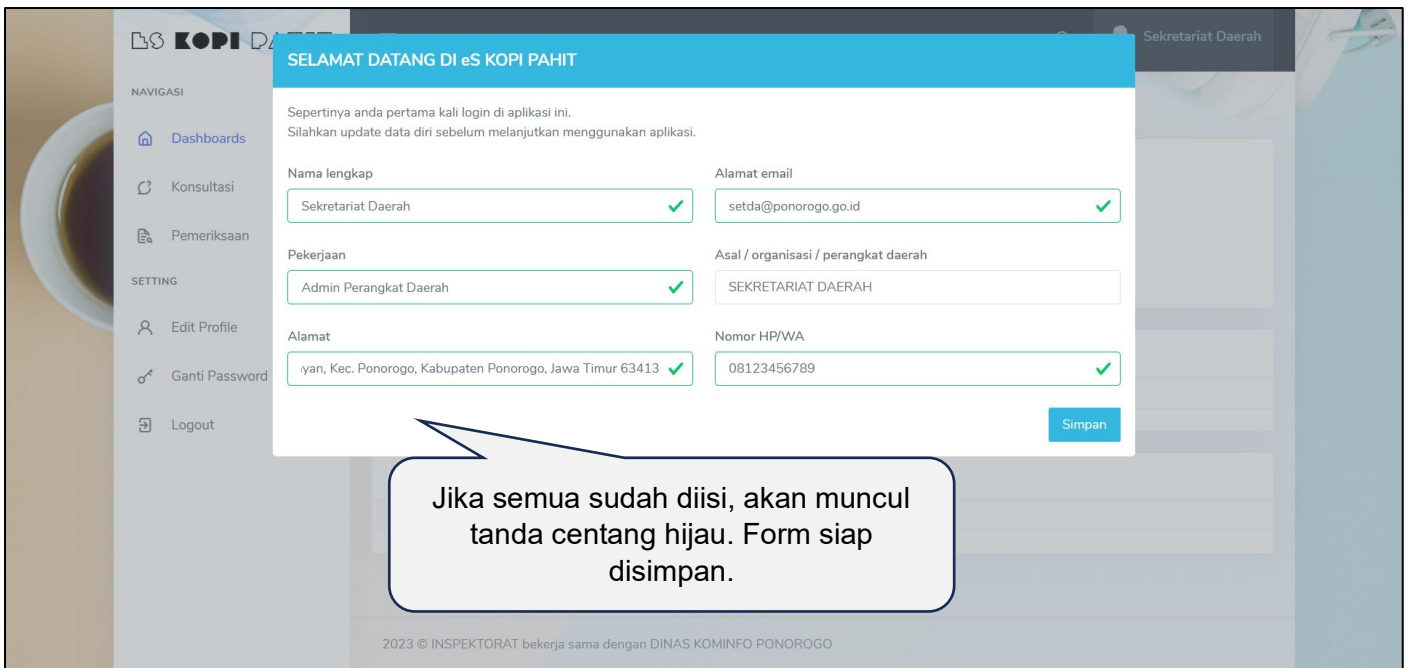
Asal / organisasi / perangkat daerah
SEKRETARIAT DAERAH

Alamat
Alamat... ❌
Alamat tidak boleh kosong

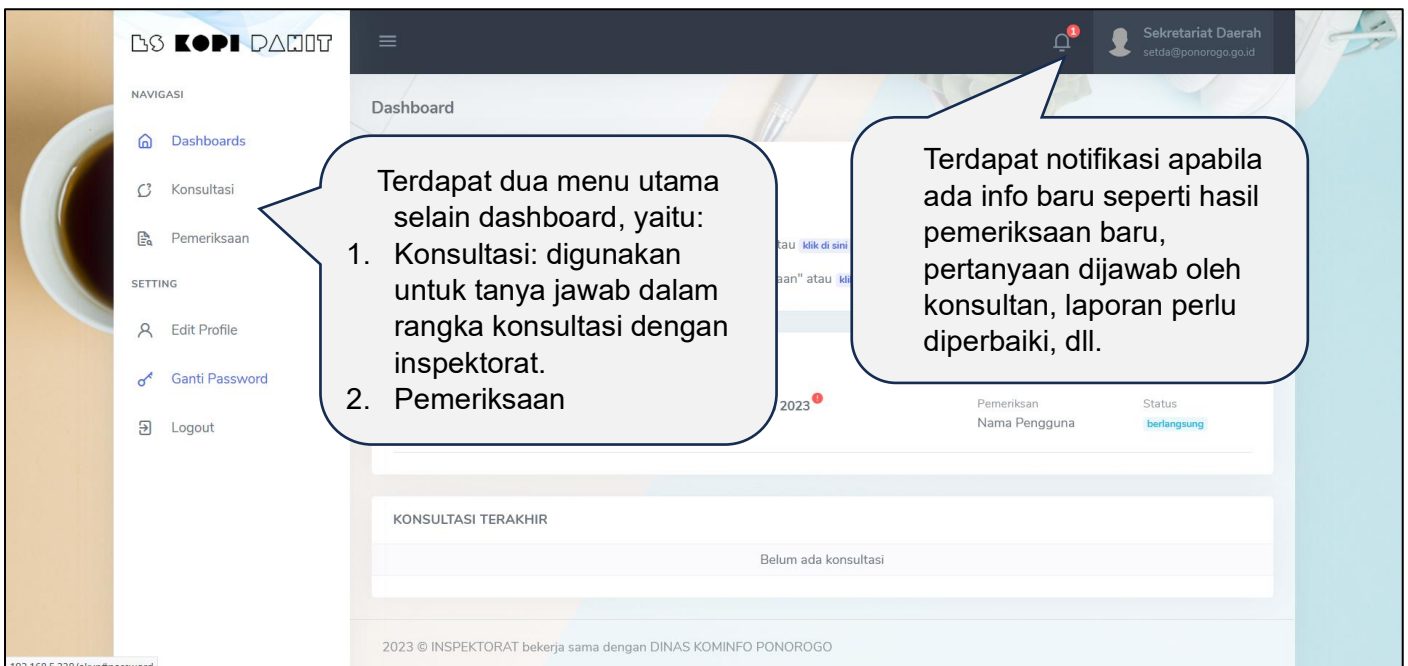
Nomor HP/WA
Nomor HP... ❌
Nomor HP tidak boleh kosong, maks 14 angka

Simpan

Jika tidak diisi, maka akan muncul pesan error.



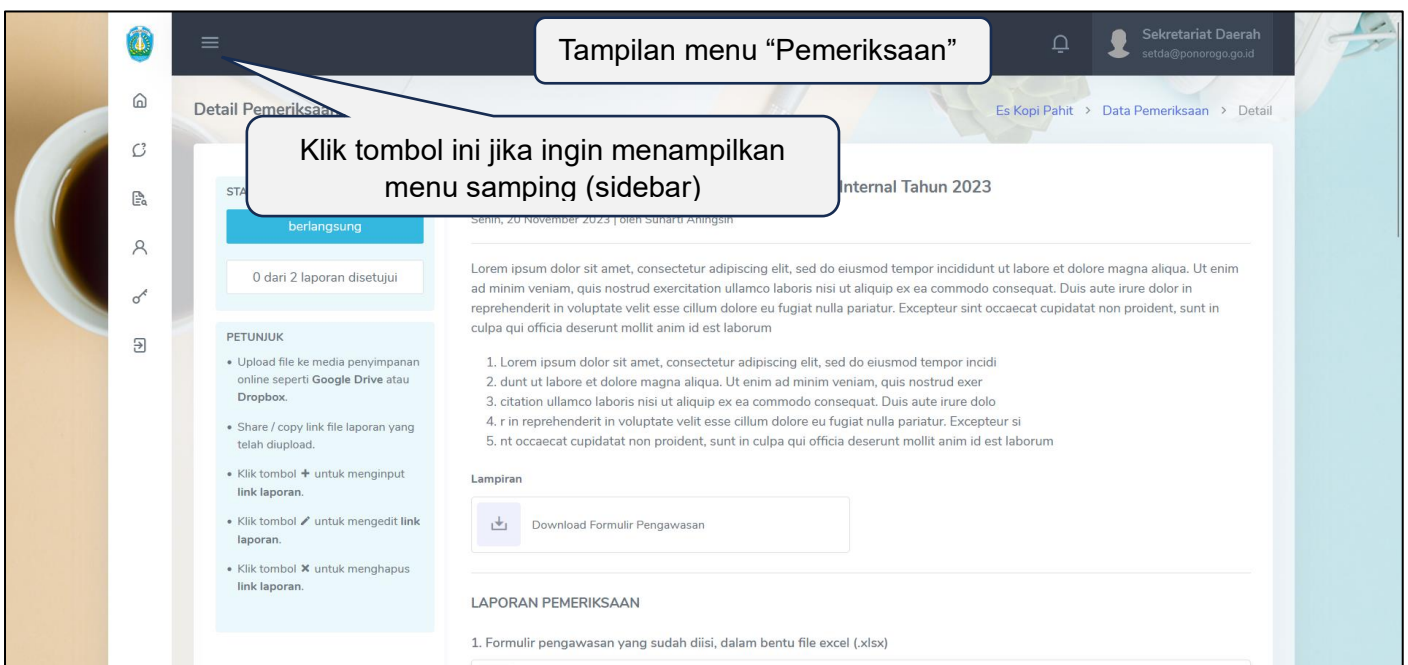
Jika semua sudah diisi, akan muncul tanda centang hijau. Form siap disimpan.



Terdapat dua menu utama selain dashboard, yaitu:

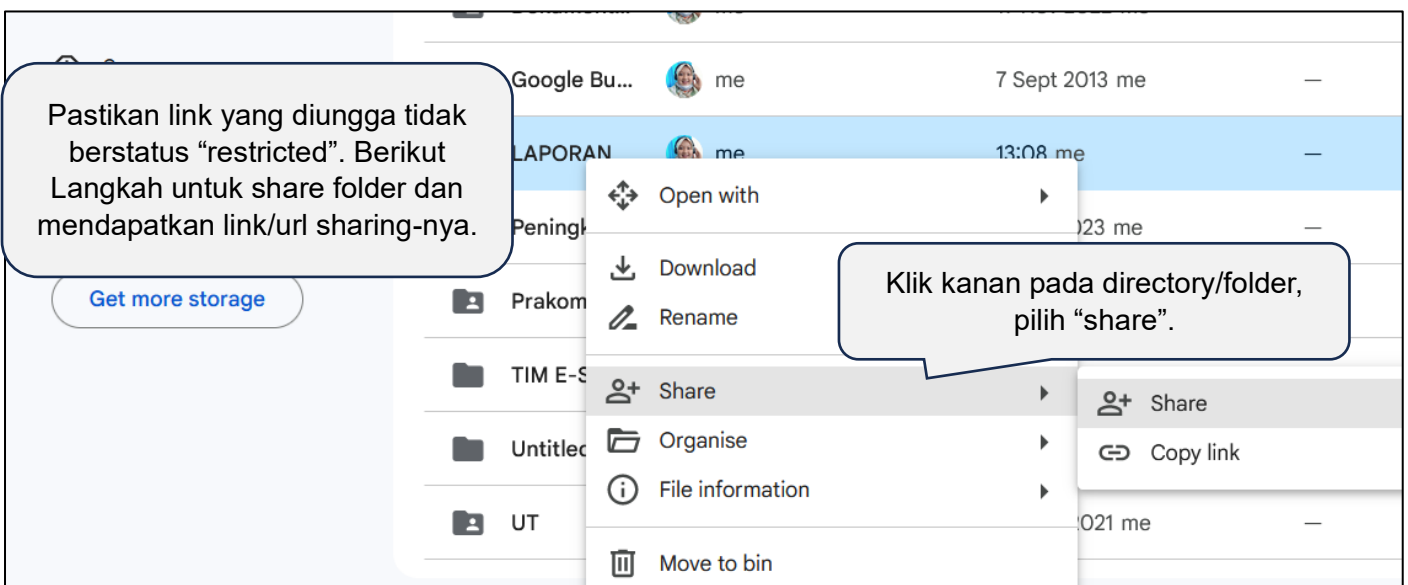
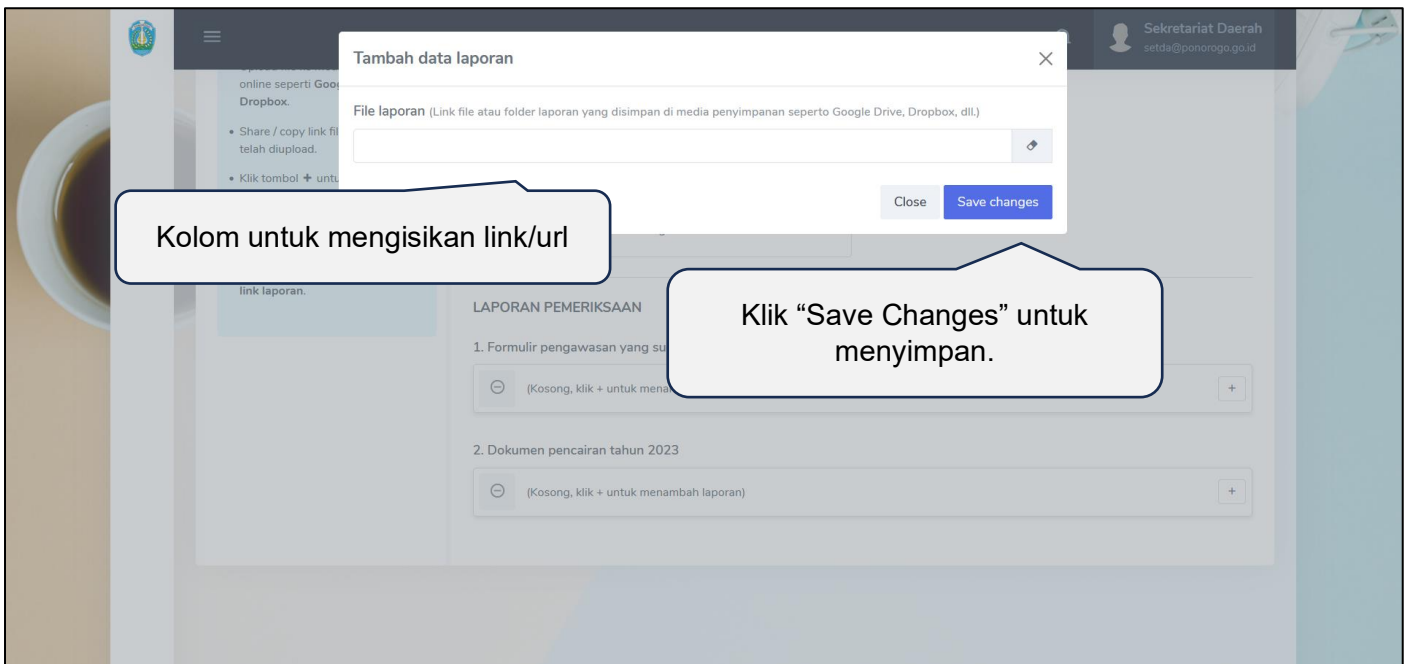
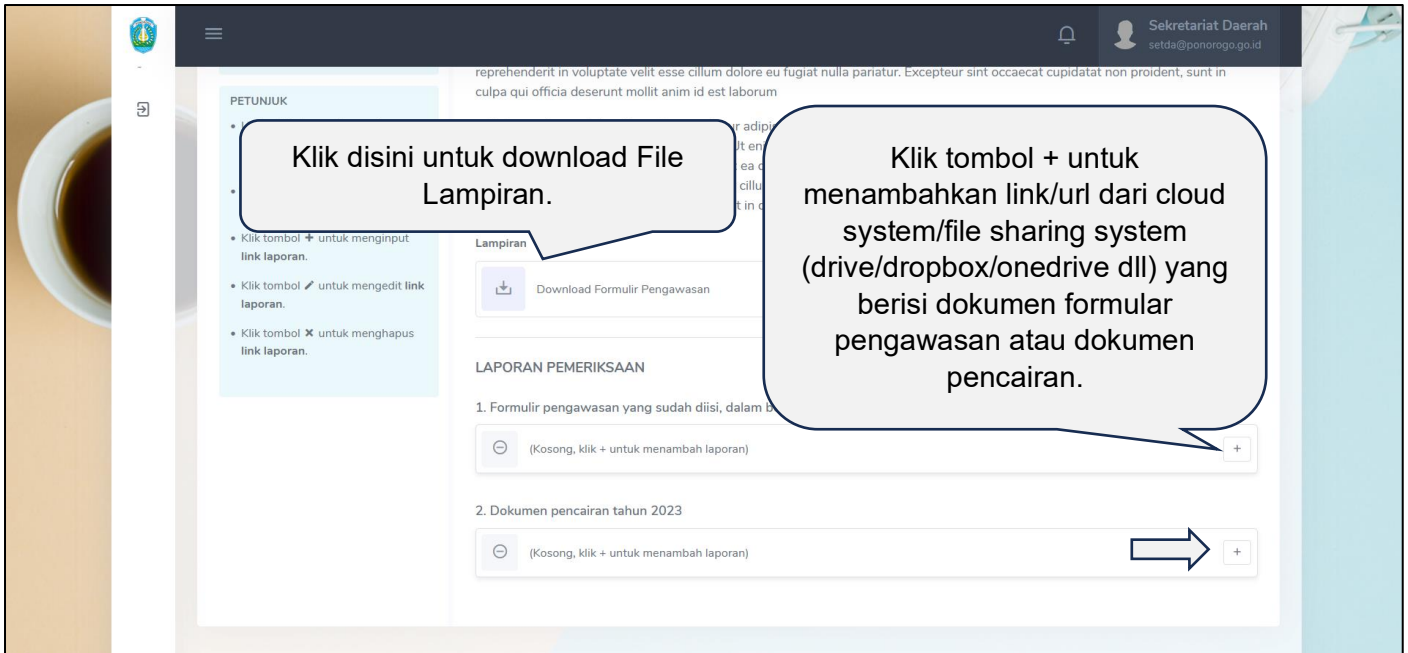
1. **Konsultasi:** digunakan untuk tanya jawab dalam rangka konsultasi dengan inspektorat.
2. **Pemeriksaan**

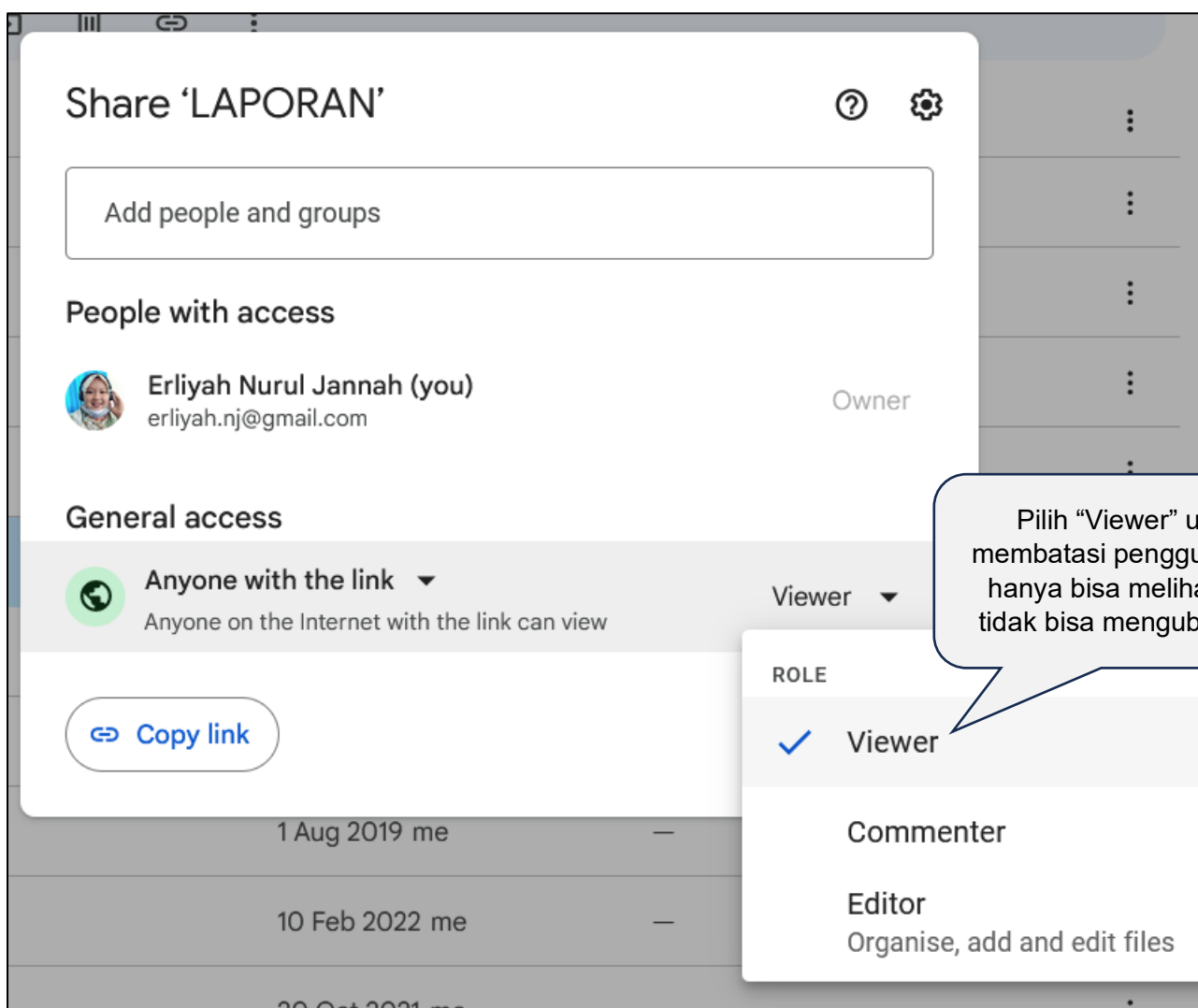
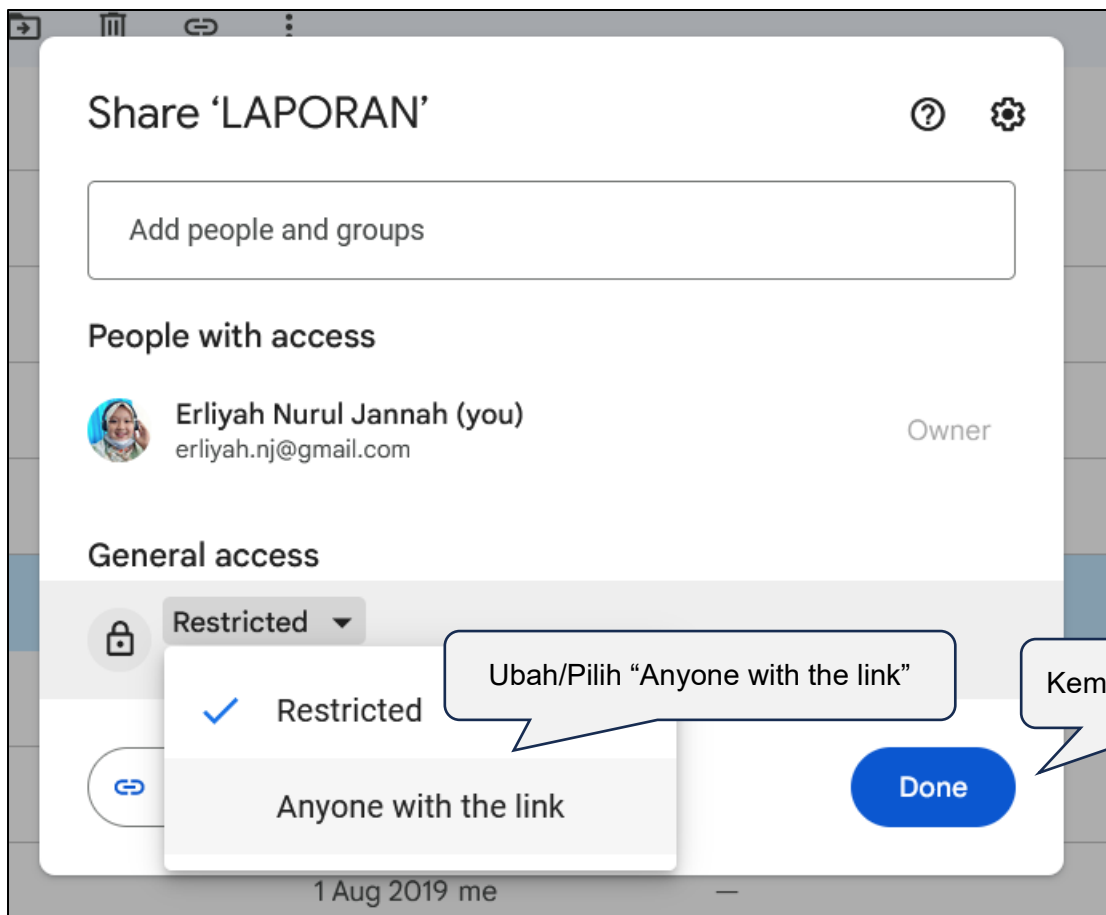
Terdapat notifikasi apabila ada info baru seperti hasil pemeriksaan baru, pertanyaan dijawab oleh konsultan, laporan perlu diperbaiki, dll.

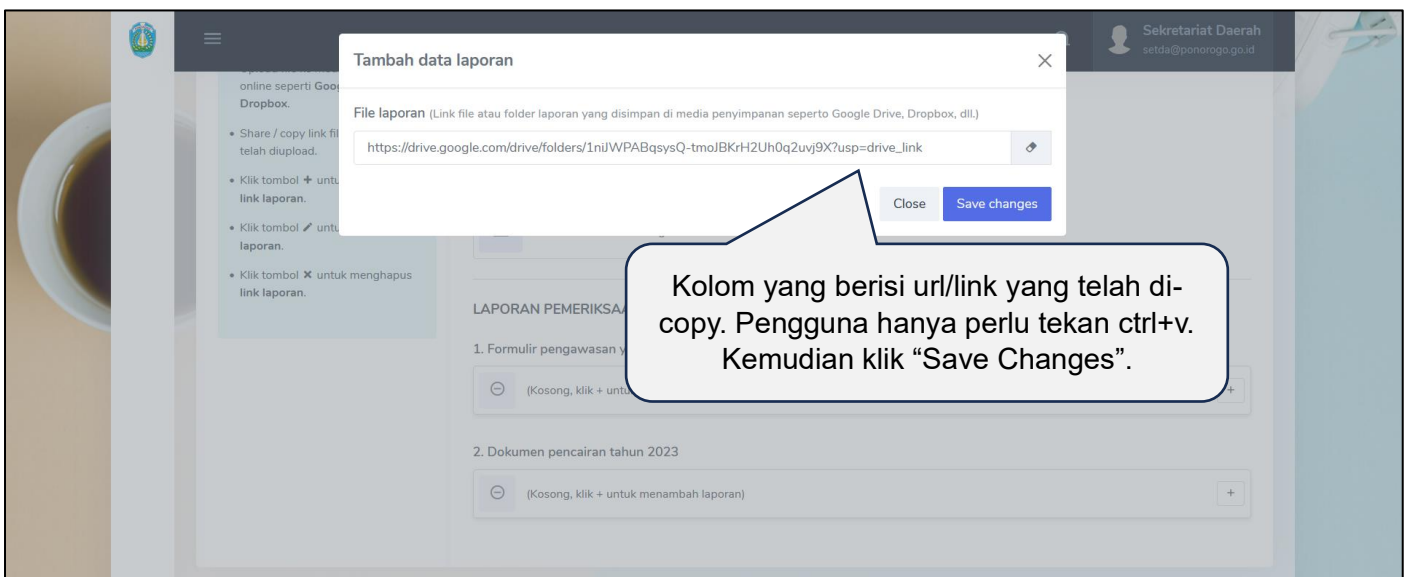
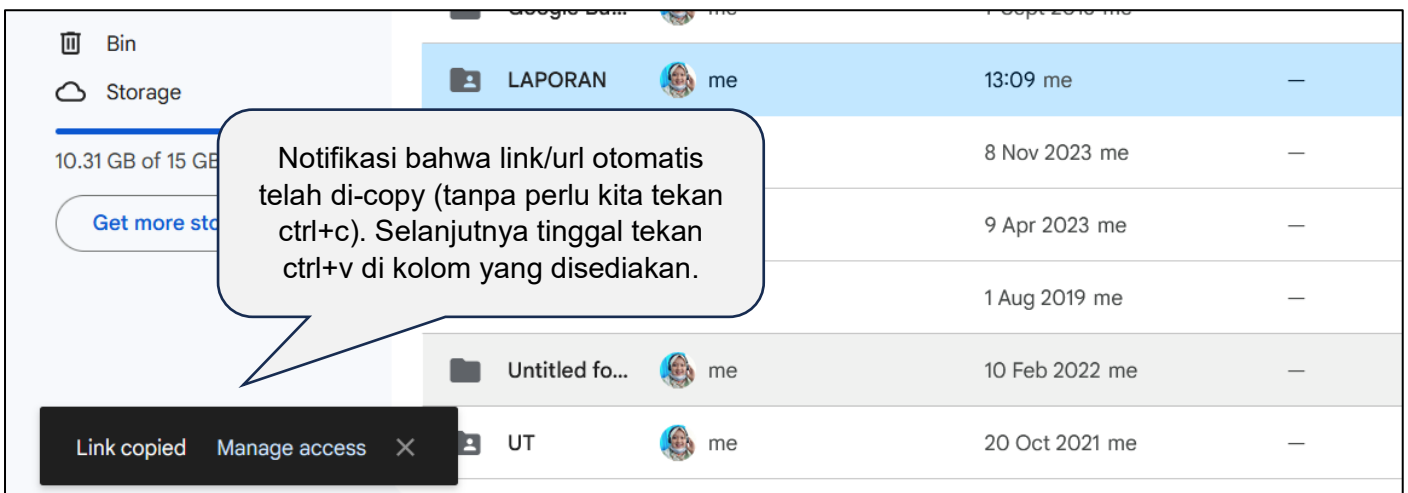
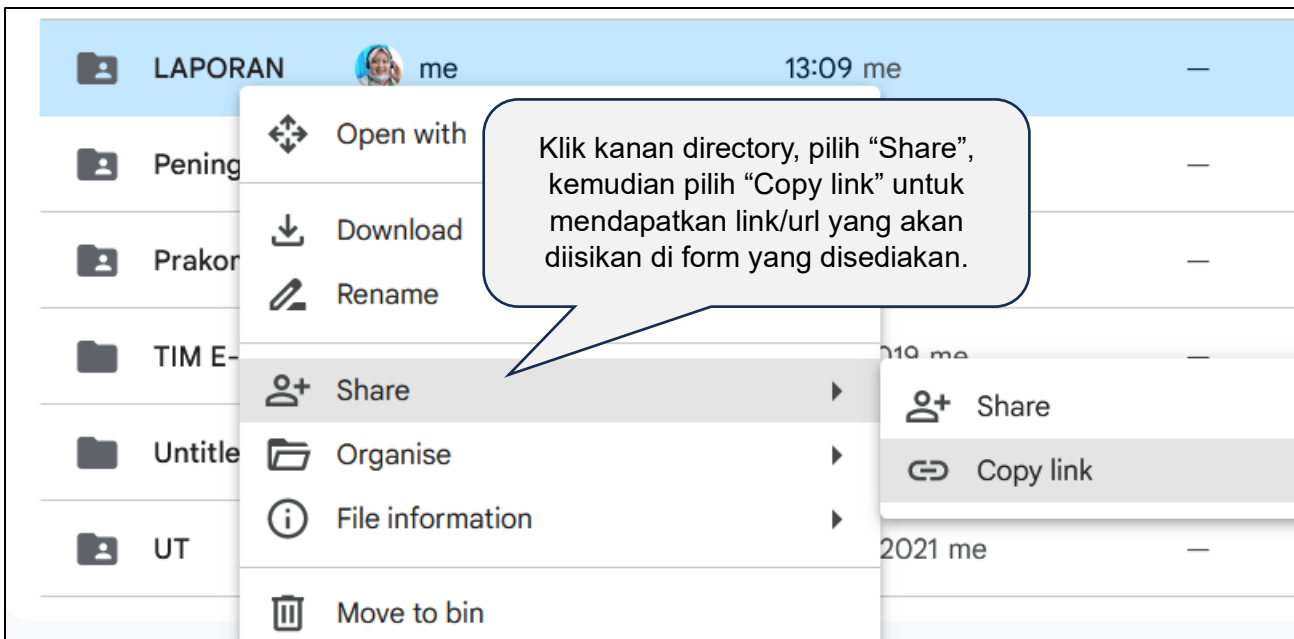


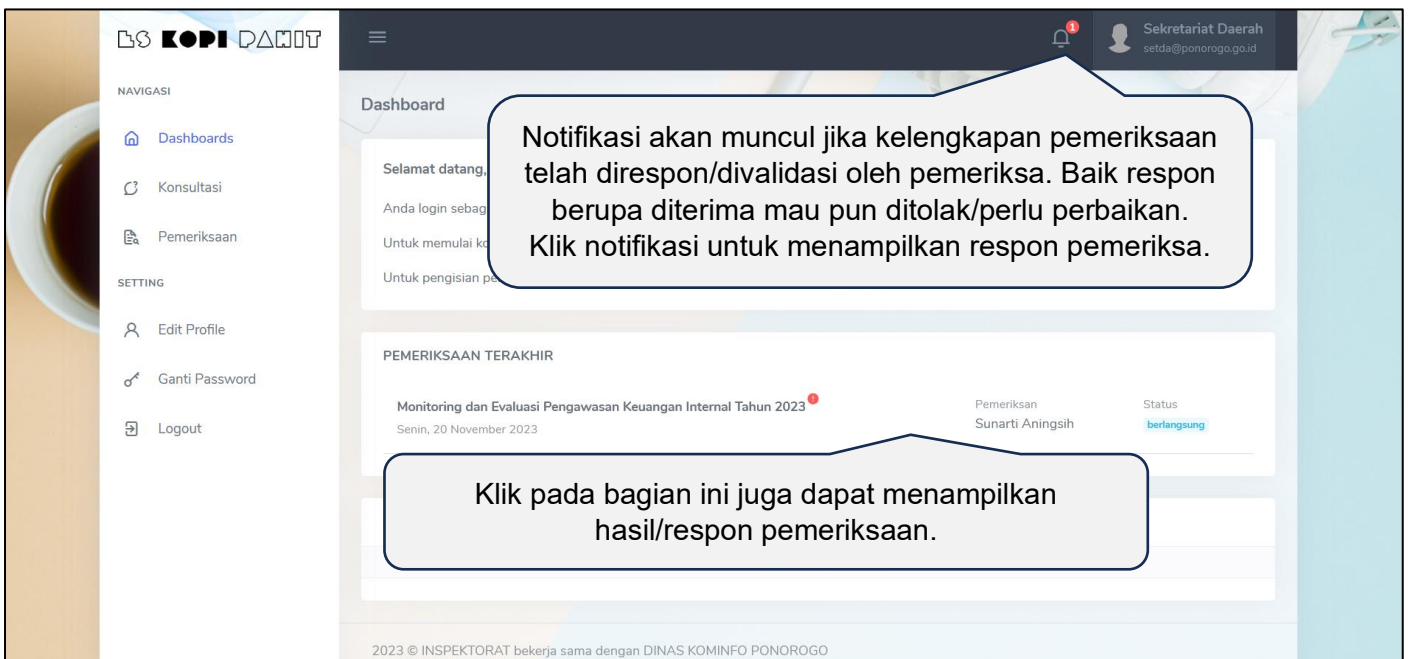
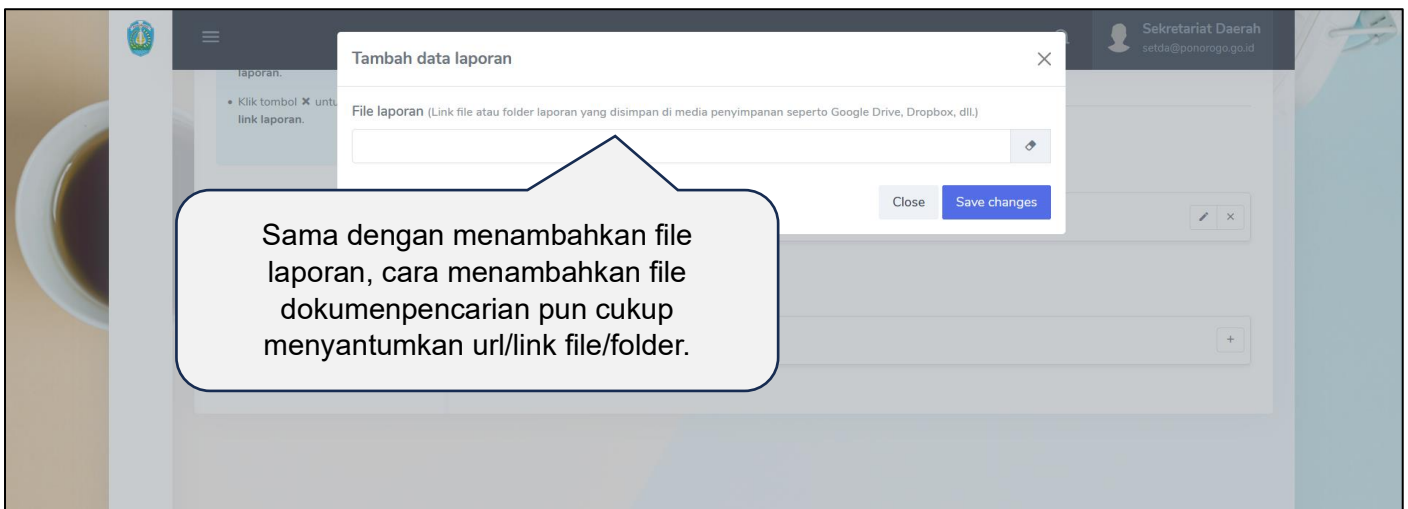
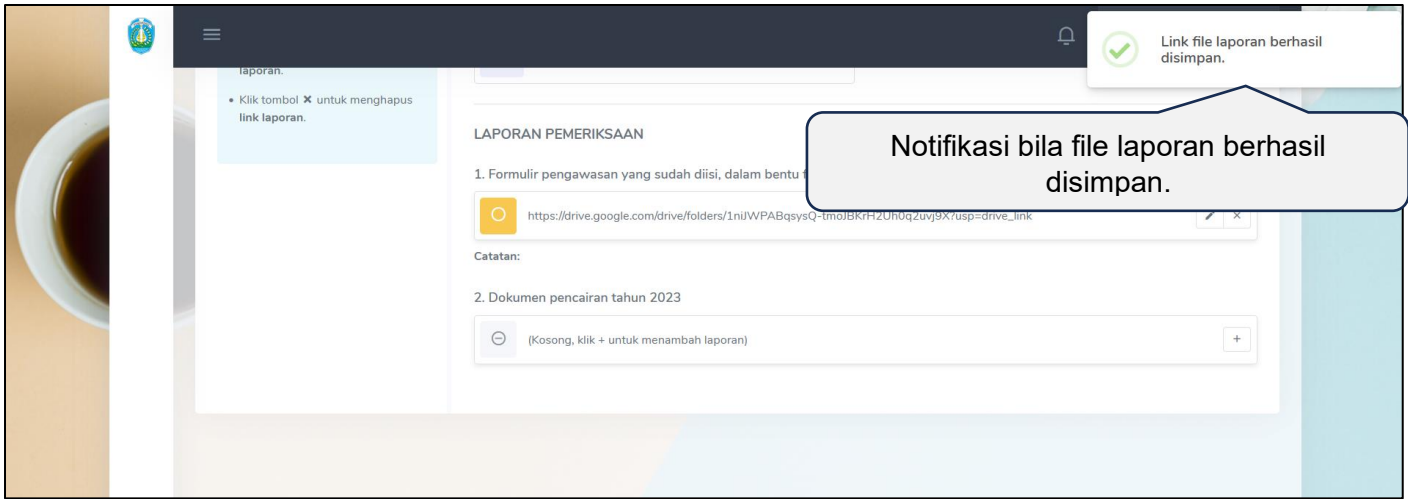
Klik tombol ini jika ingin menampilkan menu samping (sidebar)

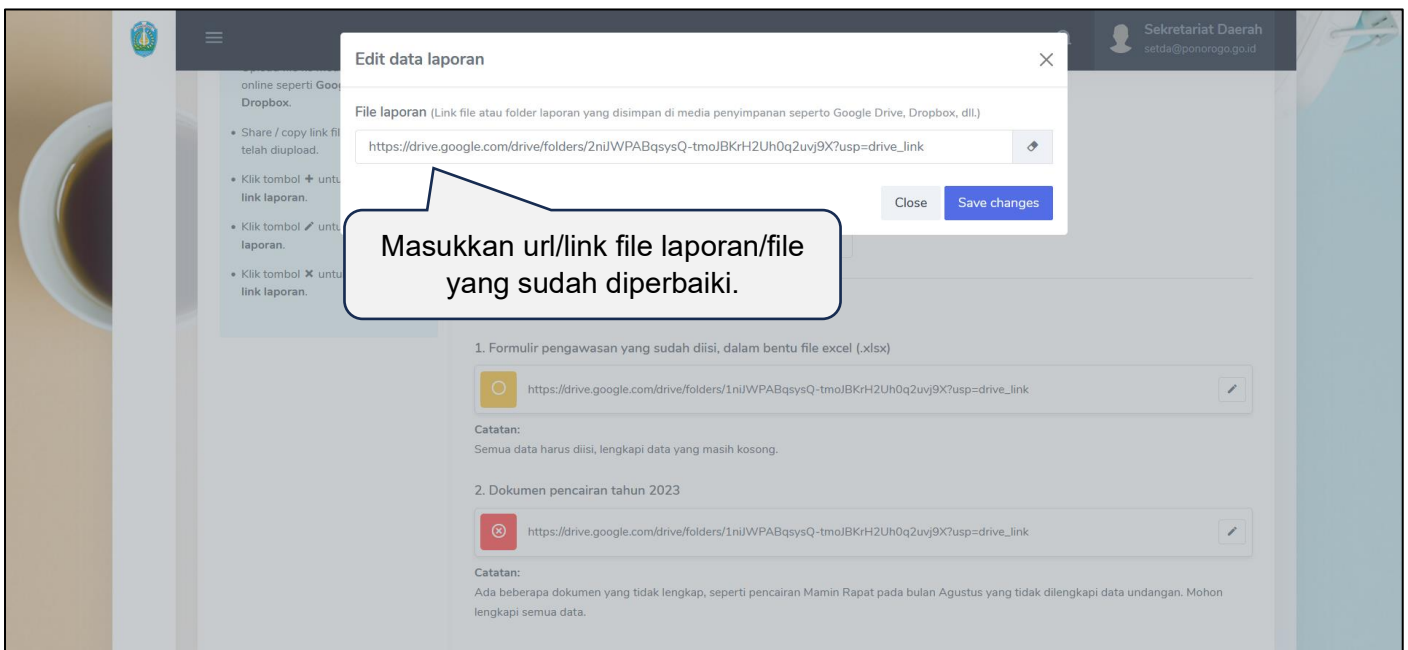
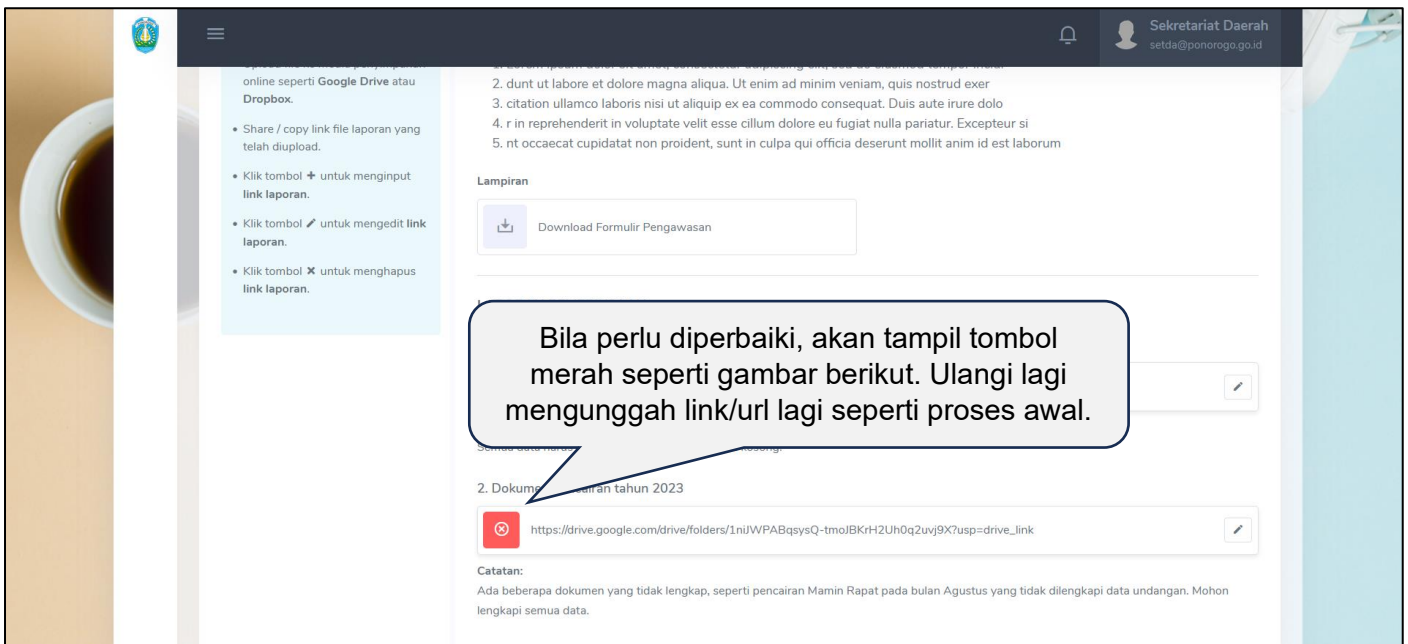
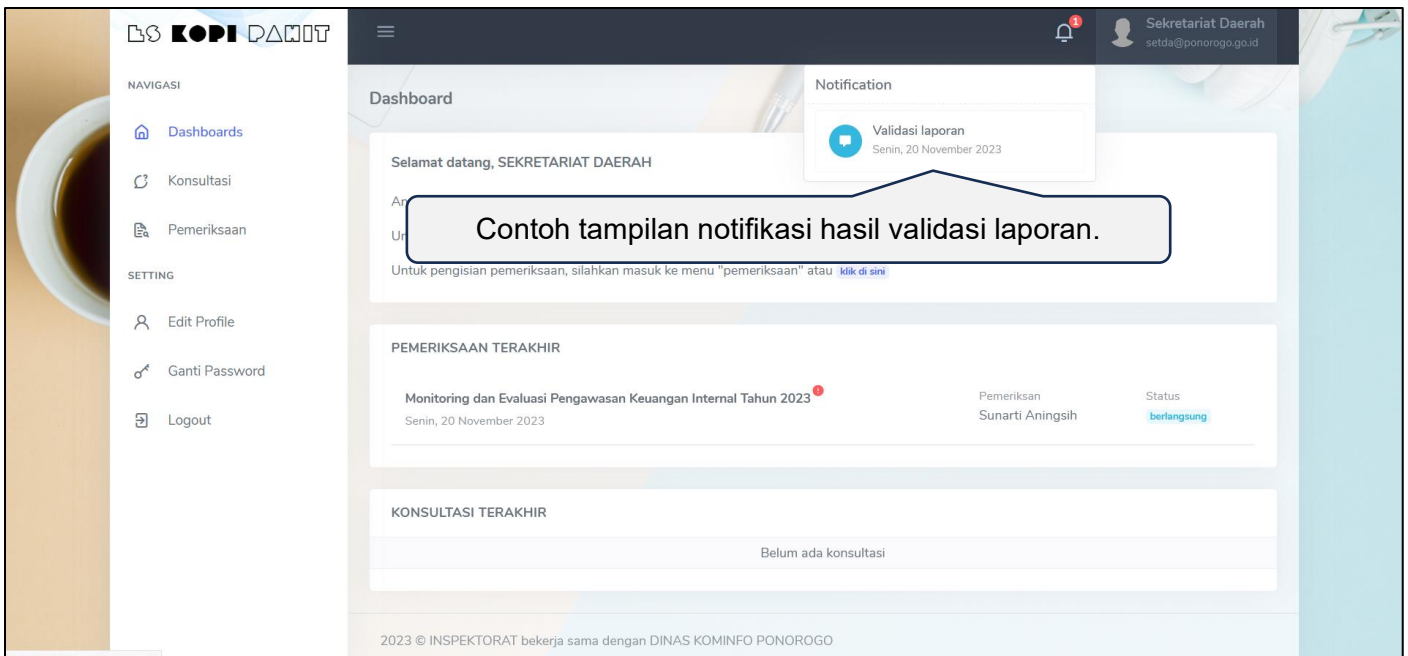
Tampilan menu "Pemeriksaan"











Link file laporan berhasil disimpan.

- Klik tombol + untuk menginput link laporan.
- Klik tombol ✎ untuk mengedit link laporan.
- Klik tombol ✕ untuk menghapus link laporan.

Lampiran

Download Formulir Pengawasan

LAPORAN PEMERIKSAAN

1. Formulir pengawasan yang sudah diisi, dalam bentuk file excel (.xlsx)

link

2. Dokumen pencairan tahun 2023

https://drive.google.com/drive/folders/2niWPABqsysQ-tmoJBKRH2Uh0q2uvj9X7usp=drive_link

Catatan:
Ada beberapa dokumen yang tidak lengkap, seperti pencairan Mamin Rapat pada bulan Agustus yang tidak dilengkapi data undangan. Mohon lengkapi semua data.

Tombol merah akan berubah menjadi oranye jika link/url sudah disimpan.

NAVIGASI

- Dashboards
- Konsultasi
- Pemeriksaan

SETTING

- Edit Profile
- Ganti Password
- Logout

Dashboard

Notification

Validasi laporan
Senin, 20 November 2023

Selamat datang, SEKRETARIAT DAERAH

Anda login sebagai pengguna.

Untuk

Untuk

PEME

| Pemeriksaan | Status |
|--|---------------------------------|
| Monitoring dan Evaluasi Pengawasan Keuangan Internal Tahun 2023 Senin, 20 November 2023 | Sunarti Aningsih berlangsung |

KONSULTASI TERAKHIR

Belum ada konsultasi

2023 © INSPEKTORAT bekerja sama dengan DINAS KOMINFO PONOROGO

Notifikasi apabila ada respon/hasil validasi laporan. Klik untuk melihat detail hasil validasi.

- Klik tombol + untuk menginput link laporan.
- Klik tombol ✎ untuk mengedit link laporan.
- Klik tombol ✕ untuk menghapus link laporan.

Lampiran

Download Formulir Pengawasan

1. Formulir pengawasan yang sudah diisi, dalam bentuk file excel (.xlsx)

https://drive.google.com/drive/folders/1niWPABqsysQ-tmoJBKRH2Uh0q2uvj9X7usp=drive_link

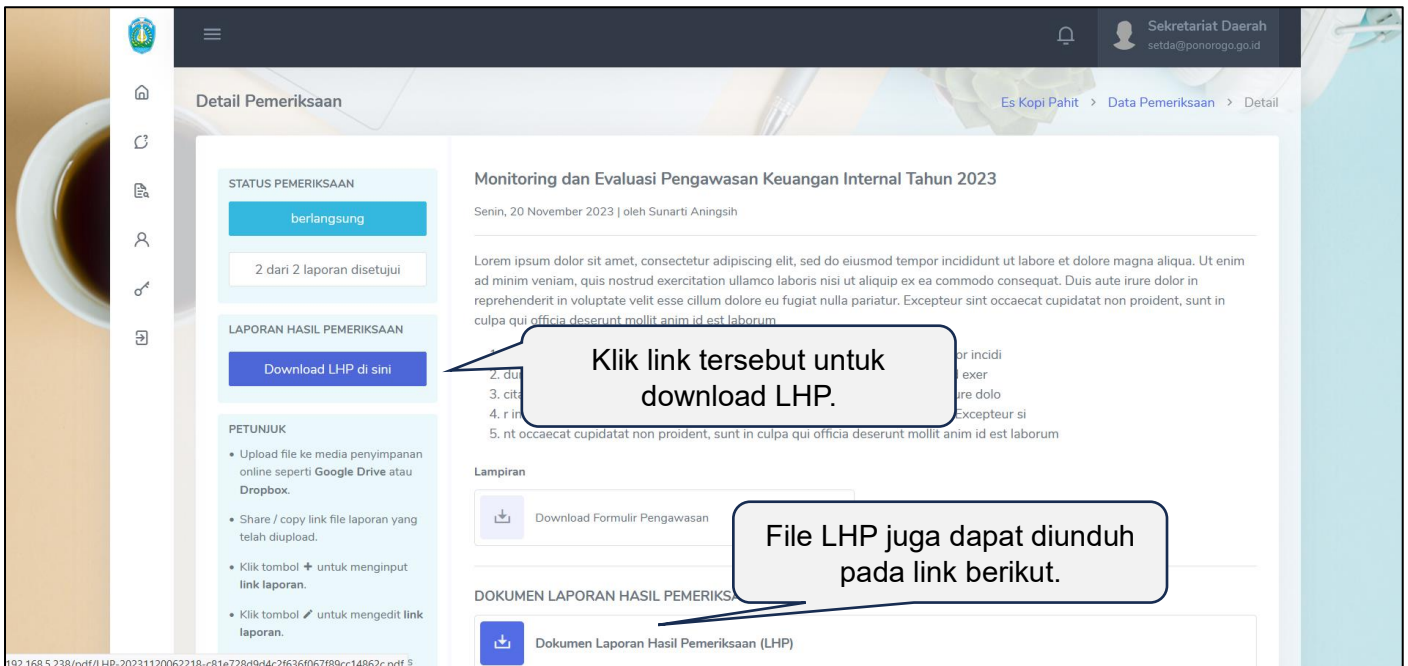
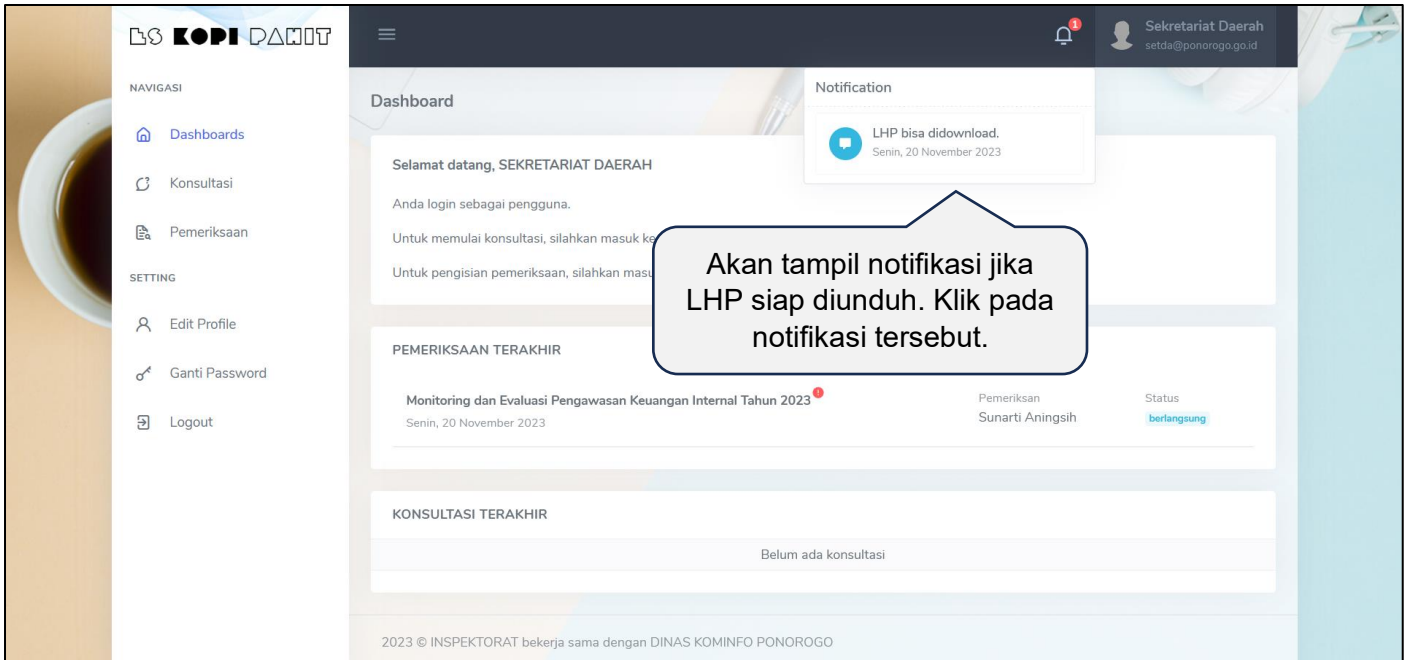
Catatan:
-

2. Dokumen pencairan tahun 2023

https://drive.google.com/drive/folders/2niWPABqsysQ-tmoJBKRH2Uh0q2uvj9X7usp=drive_link

Catatan:
-

Tombol akan berubah menjadi hijau jika hasil validasi menyatakan file "diterima".



NAVIGASI

[Dashboards](#)

[Konsultasi](#)

[Pemeriksaan](#)

SETTING

[Edit Profile](#)

[Ganti Password](#)

[Logout](#)

Dashboard

Selamat datang, SEKRETARIAT DAERAH

Anda login sebagai pengguna.

Untuk memulai konsultasi, silahkan masuk ke menu

Untuk pengisian pemeriksaan, silahkan masuk ke m

Status pemeriksaan akan berubah menjadi "selesai" ketika LHP sudah terbit/dapat diunduh.

PEMERIKSAAN TERAKHIR

Monitoring dan Evaluasi Pengawasan Keuangan Internal Tahun 2023
Senin, 20 November 2023

Pemeriksaan
Sunarti Aningsih

Status
selesai

KONSULTASI TERAKHIR

MENU KONSULTASI

Klik menu "Konsultasi"

Ajukan Konsultasi

Tidak ada data

Klik menu "Ajukan Konsultasi" untuk memulai proses konsultasi.

NAVIGASI

- Dashboards
- Konsultasi**
- Pemeriksaan

SETTING

- Edit Profile
- Ganti Password
- Logout

Es Kopi Pahit > Data Konsultasi

Sekretariat Daerah
setda@ponorogo.go.id

Form Pengajuan Konsultasi

Judul Konsultasi

Coba Judul

Bidang Konsultasi

Keuangan

Pilih Bidang/Tema Konsultasi

Judul WAJIB diisi

Permasalahan / Materi

Isi konsultasi

Isi konsultasi WAJIB diisi

File Lampiran Materi Konsultasi (file dalam bentuk PDF - boleh dikosongi)

Browse... No file selected.

Lampiran TIDAK WAJIB diisi

Tekan "Kirim"

Kirim

2023 © INSPEKTORAT bekerja sama dengan DINAS KOMINFO PONOROGO

Tampilan apabila konsultasi disimpan

Balasan berhasil disimpan.

Detail Konsultasi

STATUS KONSULTASI

Diajukan

PEMOHON

Nama
Sekretariat Daerah

No. HP / WA
08123456789

Pekerjaan
Admin Perangkat Daerah

Asal
SEKRETARIAT DAERAH

Alamat
Jl. Aloon-Aloon Utara No.09,
Ponorogo, Mangkujayan, Kec.
Ponorogo, Kabupaten Ponorogo,
Jawa Timur 63413

KONSULTAN

Nama

Coba Judul

Bidang konsultasi: Keuangan

Sekretariat Daerah
Pemohon konsultasi

Isi konsultasi

Sekretariat Daerah
Pemohon Konsultasi

Oh ya, ada yang mau saya tanyakan lagi ya..

Tulis balasan

Pengguna dapat menambah isi konsultasi bila diperlukan (selama status masih belum "selesai")

Es Kopi Pahit > Arsip Konsultasi > Detail Konsultasi

STATUS KONSULTASI
Dijjukan

PEMOHON
Nama: Sekretariat Daerah
No. HP / WA: 08123456789
Pekerjaan: Admin Perangkat Daerah
Asal: SEKRETARIAT DAERAH
Alamat: Jl. Aloon-Aloon Utara No.09, Ponorogo, Mangkujayan, Kec. Ponorogo, Kabupaten Ponorogo, Jawa Timur 63413

KONSULTAN
Nama: -
Jabatan: -

Coba Judul
Bidang konsultasi: Keuangan

Sekretariat Daerah
Pemohon konsultasi: Senin, 20 November 2023

Isi konsultasi

Tulis balasan
Oh ya, ada yang mau saya tanyakan lagi ya..

Kirim

Nama konsultan belum tampil bila belum ada balasan/respon dari inspektorat

Dashboard

Selamat datang, SEKRETARIAT DAERAH
Anda login sebagai pengguna.
Untuk memulai konsultasi, silahkan masuk ke menu "Konsultasi"
Untuk pengisian pemeriksaan, silahkan masuk ke menu "pemeriksaan" atau [klik di sini](#)

PEMERIKSAAN TERAKHIR

| Monitoring dan Evaluasi Pengawasan Keuangan Internal Tahun 2023 | Pemeriksaan | Status |
|---|------------------|---------|
| Senin, 20 November 2023 | Sunarti Aningsih | selesai |

KONSULTASI TERAKHIR

| Coba Judul | Konsultan | Status |
|-------------------------|------------------|---------|
| Senin, 20 November 2023 | Sunarti Aningsih | Dijawab |

Notifikasi akan tampil bila ada jawaban/respon dari konsultasi yang diajukan.

Status konsultasi juga berubah menjadi "Dijawab"

Dashboard

Selamat datang, SEKRETARIAT DAERAH
Anda login sebagai pengguna.
Untuk memulai konsultasi, silahkan masuk ke menu "Konsultasi"
Untuk pengisian pemeriksaan, silahkan masuk ke menu "pemeriksaan" atau [klik di sini](#)

Notification
Konsultasi dibalas
Senin, 20 November 2023

PEMERIKSAAN TERAKHIR

| Monitoring dan Evaluasi Pengawasan Keuangan Internal Tahun 2023 | Pemeriksaan | Status |
|---|------------------|---------|
| Senin, 20 November 2023 | Sunarti Aningsih | selesai |

Tampilan notifikasi bila ada balasan.

KOPI DAMIT

NAVIGASI

- Dashboards
- Konsultasi
- Pemeriksaan

SETTING

- Edit Profile
- Ganti Password
- Logout

STATUS KONSULTASI

Dijawab

PEMOHON

Nama
Sekretariat Daerah

No. HP / WA
08123456789

Pekerjaan
Admin Perangkat Daerah

Asal
SEKRETARIAT DAERAH

Alamat
Jl. Aloon-Aloon Utara No.09,
Ponorogo, Mangkujayan, Kec.
Ponorogo, Kabupaten Ponorogo,
Jawa Timur 63413

KONSULTAN

Nama
Sunarti Aningsih

Jabatan
Inspektur Pembantu Wilayah II

Coba Judul

Bidang konsultasi: Keuangan

Sekretariat Daerah
Pemohon konsultasi

Senin, 20 November 2023

Isi konsultasi

Sekretariat Daerah
Pemohon Konsultasi

Oh ya, ada yang mau saya tanyak

Sunarti Aningsih
Inspektur Pembantu Wilayah II, Inspektorat Ponorogo

Senin, 20 November 2023

Baik, pertanyaan anda akan kami diskusikan dengan tim dan akan kami jawab secepat mungkin.

Tulis balasan

Nama konsultan sudah terisi bila sudah ada jawaban/respon dari konsultasi yang diajukan

Berikut tampilan respon/jawaban atas konsultasi yang diajukan

KOPI DAMIT

NAVIGASI

- Dashboards
- Konsultasi
- Pemeriksaan

SETTING

- Edit Profile
- Ganti Password
- Logout

KONSULTAN

Nama
Sunarti Aningsih

Jabatan
Inspektur Pembantu Wilayah II

Setelah berdiskusi dengan bawah ini.

Lampiran

Download File

Tulis balasan

B I [Rich text editor icons]

Terima kasih atas informasinya.

Lampiran (file dalam bentuk PDF - boleh dikosongi)

Browse... No file selected.

Kirim

Pengguna dapat menjawab balasan/respon dari konsultan, baik berupa ucapan terima kasih bila konsultasi dirasa sudah selesai, atau memberikan pertanyaan lanjutan.

KOPI DAMIT

NAVIGASI

- Dashboards
- Konsultasi
- Pemeriksaan

SETTING

- Edit Profile
- Ganti Password
- Logout

STATUS KONSULTASI

Selesai

LAPORAN HASIL KONSULTASI

Klik untuk download...

PEMOHON

Nama
Sekretariat Daerah

No. HP / WA
08123456789

Pekerjaan
Admin Perangkat Daerah

Asal
SEKRETARIAT DAERAH

Alamat
Jl. Aloon-Aloon Utara No.09,
Ponorogo, Mangkujayan, Kec.
Ponorogo, Kabupaten Ponorogo,

Coba Judul

Bidang konsultasi: Keuangan

Sekretariat Daerah
Pemohon konsultasi

Senin, 20 November 2023

Isi konsultasi

Sekretariat Daerah
Pemohon Konsultasi

Senin, 20 November 2023

Oh ya, ada yang mau saya tanyakan lagi ya...

Sunarti Aningsih
Inspektur Pembantu Wilayah II, Inspektorat Ponorogo

Senin, 20 November 2023

Baik, pertanyaan anda akan kami diskusikan dengan tim dan akan kami jawab secepat mungkin.

Sunarti Aningsih
Inspektur Pembantu Wilayah II, Inspektorat Ponorogo

Senin, 20 November 2023

Setelah berdiskusi dengan tim, berikut jawaban dari konsultasi. Bisa didownload pada lampiran di bawah ini.

Detail Konsultasi

Es Kopi Pahit > Arsip Konsultasi > Detail Konsultasi

Jawa Timur 63413

KONSULTAN
Nama
Sunarti Aningsih
Jabatan
Inspektur Pembantu Wilayah II

Lampiran
Download File Lampiran

Sekretariat Daerah
Pemohon Konsultasi

Terima kasih atas informasi

Konsultasi telah selesai

DOKUMEN LAPORAN
Dokumen Laporan Hasil Konsultasi

2023 © INSPEKTORAT bekerja sama dengan DINAS KOMINFO PONOROGO

Konsultan dapat menambahkan lampiran bila diperlukan. Pengguna (yang mengajukan konsultasi) dapat mengunduhnya pada tombol tersebut.

NAVIGASI

- Dashboards
- Konsultasi
- Pemeriksaan

SETTING

- Edit Profile
- Ganti Password
- Logout

Dashboard

Selamat datang, SEKRETARIAT DAERAH

Anda login sebagai pengguna.

Untuk memulai konsultasi, silahkan masuk ke menu "Konsultasi" atau [klik di sini](#)

Untuk pengisian pemeriksaan, silahkan masuk ke menu "pemeriksaan" atau [klik di sini](#)

PEMERIKSAAN TERAKHIR

| | | |
|--|--|--|
| Monitoring dan Evaluasi Pengawasan Keuangan In | | |
| Senin, 20 November 2023 | | |

KONSULTASI TERAKHIR

| | | |
|-------------------------|------------------|---------|
| Coba Judul | Konsultan | Status |
| Senin, 20 November 2023 | Sunarti Aningsih | Selesai |

Bila proses konsultasi sudah selesai, maka status akan berubah menjadi "selesai".

MENU DAFTAR AKUN

Inspektorat Kabupaten Ponorogo

Home Tentang eS KOPI PAHIT Login

Klik menu "Login"

Selamat Datang di eS KOPI PAHIT

SISTEM KONSULTASI PENGAWASAN INTERNAL DAN PEMERIKSAAN YANG HUMANIS BERBASIS IT

Mulai Konsultasi →

eS KOPI PAHIT

SISTEM KONSULTASI PENGAWASAN INTERNAL DAN PEMERIKSAAN YANG HUMANIS BERBASIS IT

Username

Password

Belum punya akun? [Klik di sini untuk daftar](#)

[Forgot your password?](#) LOG IN

Klik link "Klik di sini untuk daftar"

eS KOPI PAHIT

SISTEM KONSULTASI PENGAWASAN INTERNAL DAN PEMERIKSAAN YANG HUMANIS BERBASIS IT

Email

erliyah.nj@ponorogo.go.id

Username (digunakan untuk login)

erliyah.nj

Password

Confirm Password

Already registered? REGISTER

Isi email, pastikan masih aktif. Tidak harus email @ponorogo.go.id, boleh yang lain.

Isi username yang nantinya akan idgunakan untuk login

Buat/ketikkan password

Ketik ulang password (harus sama dengan isi kolom password sebelumnya)

Klik "Register"

✓ Password saved

SISTEM KONSULTASI PENGAWASAN INTERNAL DAN PEMERIKSAAN

erliyah.nj@ponorogo.go.id

SELAMAT DATANG DI eS KOPI PAHIT

Sepertinya anda pertama kali login di aplikasi ini. Silahkan update data diri sebelum melanjutkan menggunakan aplikasi.

Bila berhasil mendaftar, pengguna akan langsung diarahkan untuk mengisi profil/biodata. Semua kolom perlu diisi.

Nama lengkap:

Alamat email:

Pekerjaan:

Asal / organisasi / perangkat daerah:

Nomor Induk Pegawai (NIP):

Nomor KTP / NIK:

Alamat:

Nomor HP/WA:

Simpan

SISTEM KONSULTASI PENGAWASAN INTERNAL DAN PEMERIKSAAN

erliyah.nj@ponorogo.go.id

SELAMAT DATANG DI eS KOPI PAHIT

Sepertinya anda pertama kali login di aplikasi ini. Silahkan update data diri sebelum melanjutkan menggunakan aplikasi.

Nama lengkap:

Alamat email:

Pekerjaan:

Asal / organisasi / perangkat daerah:

Nomor Induk Pegawai (NIP):

Nomor KTP / NIK:

Alamat:

Nomor HP/WA:

Simpan

Jika sudah diisi, klik "Simpan"

SISTEM KONSULTASI PENGAWASAN INTERNAL DAN PEMERIKSAAN YANG HUMANIS BERBASIS IT

🔔 Data diri berhasil diupdate.

Dashboard

Selamat datang, ERLIYAH NURUL JANNAH

Anda login sebagai pengguna.

Untuk memulai konsultasi, silahkan masuk ke menu "Konsultasi" atau [klik di sini](#)

Untuk pengisian pemeriksaan, silahkan masuk ke menu "pemeriksaan" atau [klik di sini](#)

KONSULTASI TERAKHIR

Belum ada konsultasi

Pendaftaran akun selesai.